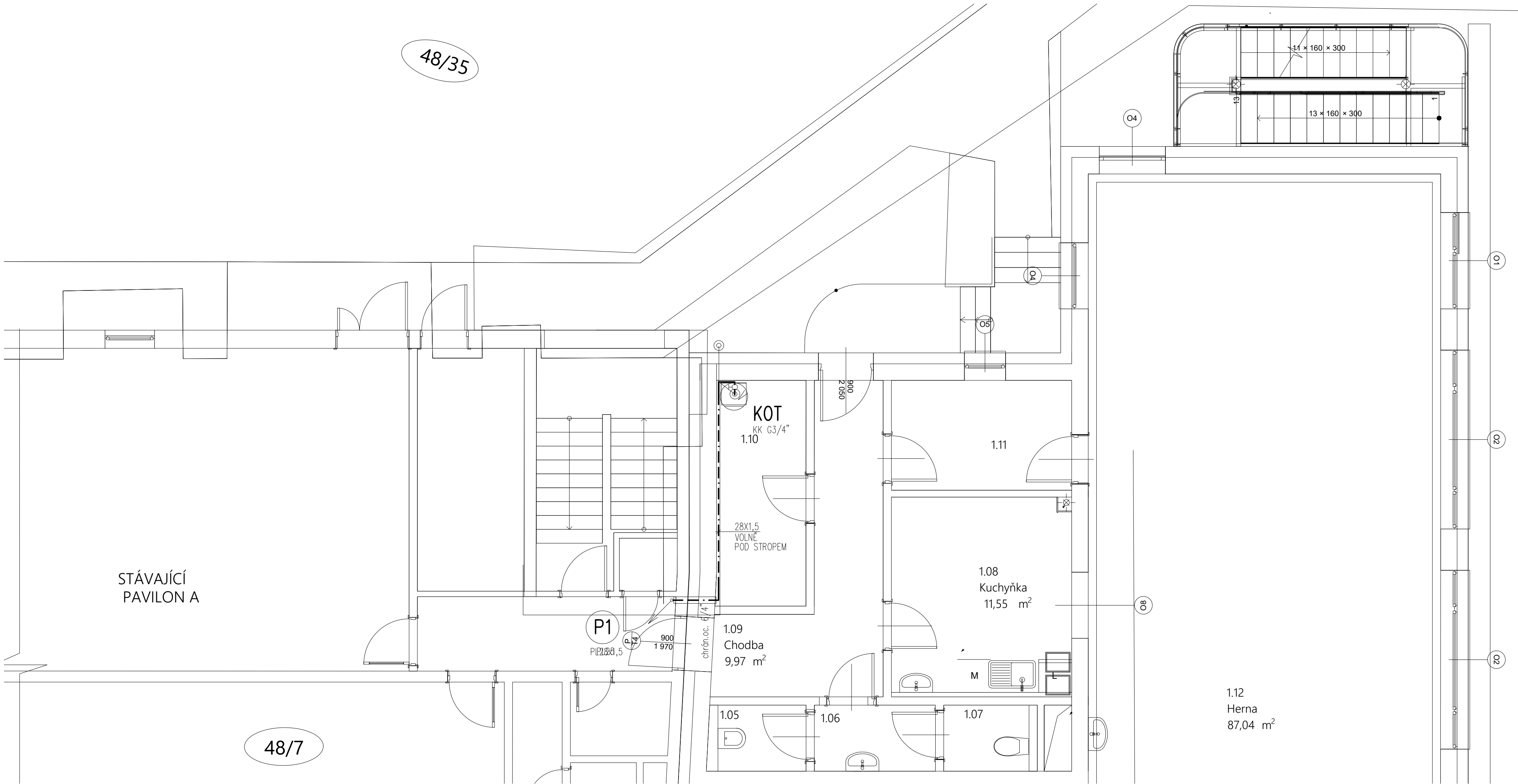
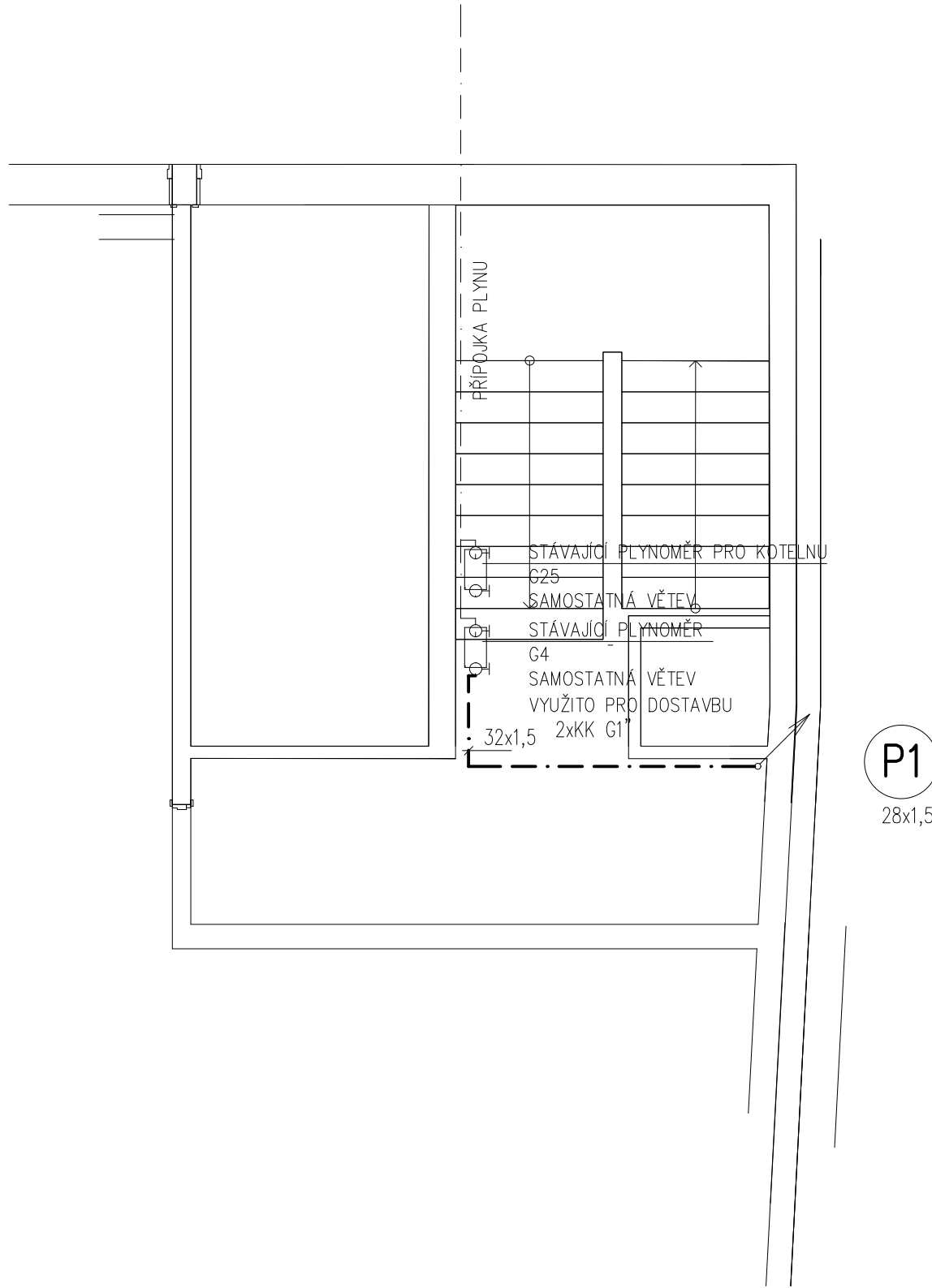


VÝŘEZ 1.PP



LEGENDA

--- VNIŘNÍ ROZVOD PLYNU –MĚĎ

POZN.

ROZVODY PLYNU BUDOU VEDENY POUZE V PLNÝCH ZDECH.

PŘÍVOD A ODVOD SPALIN PLYNOVÉHO KOTLE JE PROVĚDĚN SVISLE ZE STŘECHY OBJEKTU POTRUBÍM 80/125– PROVĚDĚNÍ "TURBO".

INSTALACE SPOTŘEBIČŮ BUDE PROVĚDĚNA V SOULADU S:

- 1) ČSN EN 1775, TP G 704 01
- 2) TP G 800 01
- 3) ÚDAJI VÝROBCE

- POTRUBÍ PLYNOVODU BUDE PŘI PROSTUPECH PŘES KONSTRUKCE OPATŘENO CHRÁNIČKOU, PŘESAHUJÍCÍ STAVEBNÍ KONSTRUKCE NA OBE STRANY o 10 mm. CHRÁNIČKY BUDOU ZHOVOENY ZE STEJNEHO MATERIÁLU JAKO POTRUBÍ PLYNOVODU A BUDOU UTEŠNĚNY TRVALE PLASTICKÝM TMELEM.

KOT

PLYNOVÝ ZÁVĚSNÝ KONDENZAČNÍ KOTEL
TEPELNÝ VÝKON 24kW
KOAXIÁLNÍ ODKOURENÍ, NUCENÝ ODTAH SPALIN/
PŘÍVOD SPALOVACÍHO VZDUCHU NAD/ZE STŘECHY DOMU,
UKONČENO NAD
STŘECHOU VERTIKÁLNÍ KOMINOVOU KONCOVKOU
Qp=2,80m3/hod
KK G3/4"

KK

KULOVÝ UZÁVĚR

S.H.

SPODNÍ HRANA OD ČISTÉ PODLAHY

Zodpovědný projektant	Hlavní inženýr projektu	Vypracoval	<div>PAMARCH</div> <div>kancelář - Ječná 29a, 621 00 Brno info@pamarch.cz, http:// www.pamarch.cz tel. +420 775 377 554</div>		
Ing. Miriam Panicová	Ing. arch. Olena Slawinski	Ing. Miriam Panicová	Formát	5*A4	Paré
Stavebník: Statutární město Brno, Dominikánské nám. 196/1, 602 00 Brno Městská část Brno-Řečkovice				Datum	
Místo stavby: p.č. 48/7, 48/33, Brno, k.ú. Řečkovice [611646]				Účel dokumentace:	
Název stavby: MŠ Škrétova, adaptace bytu na novou třídu				Číslo zakázky:	
Stavební objekt: SO 01				D.1.4a - ZTI	
Obsah: PŮDORYS 1.PP a 1.NP-VNITŘNÍ ROZVOD PLYNU			Měřítko: 1:50	Číslo výkresu: D.1.4a-07	